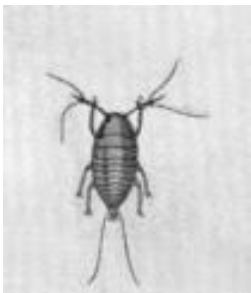


ଲାଖ କୀଟର ଜୀବନ ଚକ୍ର (Lac insect life cycle -*Kerria lacca*)

ଲାଖ ଗୋଟିଏ ଢୋଟ କୀଟ ଚାଟିବା କୀଟ ଯାହା ନିଜର ରସ ଶୋଷଣ ପାଇଁ ଶୁଣ୍ଠୁରେ ଗଛର ଚିପ୍ପୁରୁ ରସ ଶୋଷଣ ପାଇଥାଏ, ବଢ଼ିଥାଏ ଓ ଓ ଲାଖ ରୂପକ ରେଜିନ ଚାଟିଥାଏ । ତାହାର ନିଜର ଦେହକୁ ଶୁଣ୍ଠୁ କବଳରୁ ରକ୍ଷା ପାଇ ତିଆରି କରିଥାଏ ଖଳପା ବା ଲାଖ ବା ସେଲ୍ କୁହାଯାଏ । ଅଣ୍ଡିରା ପୋକ ଲାଲ ରଙ୍ଗର ଓ ମାପରେ ୧.୨ ରୁ ୧.୫ ମି.ମି. ଲମ୍ବା ହୋଇଥାଏ । ଏହାର ଢୋଟ ଆଖି ଓ ଶୁଣ୍ଠୁ ଥାଏ । ପରଟି ଦେଖିବାକୁ ସ୍ଵଚ୍ଛ ଦେଖାଯାଏ । ମାଲ କୀଟଟି ପୁରୁଷ ତୁଳନାରେ ବଡ଼ ଓ ଆକାରରେ ୪-୫ ମି.ମି. ମୁଣ୍ଡ, ଦେହର ମଝି ଭାଗ ଓ ତଳି ପେଟ ମଧ୍ୟରେ ବହୁତ ସମାନତା ଥିବା ଯୋଗୁଁ ଠିକ୍ ଭାବରେ ଜଣା ପଡ଼େ ନାହିଁ । ଏହାର ଶୁଣ୍ଠୁ ଓ ଗୋଡ଼ ନଥିଲା ଭଳି ଦେଖାଯାଏ ଓ ପର ନଥାଏ । ଲାଖର ୨୦ ପ୍ରକାର ପ୍ରକାଶ ଦେଖାଯାଉଛି ମାତ୍ର ୨ ପ୍ରକାର ଲାଖ ଭାରତରେ ଲାସିଫେର ଲାକା (*Laccifer lacca*) ଓ ଚିନ୍ ଓ ଆଇଲାଣ୍ଡରେ ଏଲ୍. ଚାଇନାସିସ (*L. Chinensis*) ବ୍ୟବହାର କରାଯାଉଛି. ଏହାର ଜୀବନ ଚକ୍ର ୬ ମାସର ହୋଇଥାଏ ଓ ଏହା ବାରଟି ଭାଗରେ ବିଭକ୍ତ କରାଯାଇଛି :

- 1) ଅଣ୍ଡ (egg)
- 2) ଅବିକଶିତ କୀଟ (nymph),
- 3) ଇନଷ୍ଟାର (instar) ଓ
- 4) ବୟସ୍କ (adult)

ଲାଖ କୀଟ ଅଣ୍ଡରୁ ବାହାରେ କିନ୍ତୁ ଦେହ ଭିତରେ (ovoviviparous mode) ବଂଶ ବିସ୍ତାର କରିଥାଏ । ମାଲ ୨୦୦ ରୁ ୫୦୦ କୀଟ ବାହାରିବା ଅଣ୍ଡ ଦେଇଥାଏ ଅର୍ଥାତ୍ ଏହାର ଭୁଣ ଅଣ୍ଡ ଭିତରେ ହିଁ ବିକଶିତ ହୋଇଯାଏ ଓ ଅଣ୍ଡ ଦେବା କିଛି ଘଣ୍ଟା ଭିତରେ ହିଁ ସେଥିରୁ ରକ୍ତ ରଙ୍ଗର ଅବିକଶିତ କୀଟ ବା କୁଲେର୍ ବାହାରି ଆସନ୍ତି ଓ ଆକାରରେ .୬ ରୁ * .୨୫ ମି.ମି. ହୋଇଥାଏ । ଏହା ବାହାରିବାକୁ ସ୍ଵାରମ୍ଭ କୁହାଯାଏ ଯାହାକି ୫ ସପ୍ତାହ ପର୍ଯ୍ୟନ୍ତ ଲାଗି ରହିପାରେ । ସେମାନେ ଗଛ ଡାଳରେ ଗଲାବେଳେ ନରମ ଜାଗା ମିଳିଲେ ପାଖାପାଖି (୨୦୦ ରୁ ୩୦୦ କୀଟ ୧ ବର୍ଗ ଇଞ୍ଚରେ) ହୋଇ ବସି ପଡ଼ନ୍ତି । ଏହି ଅବସ୍ଥାରେ ଉଭୟ ମାଲ୍ ଓ ଅଣ୍ଡିରା ଗଛରୁ ନିଜ ଶୁଣ୍ଠୁ ପୁରାଇ ରସ ପିଇ ବଞ୍ଚିଥାନ୍ତି । ବସିବାର ଗୋଟିଏ ଦିନ ପରଠାରୁ ସେମାନେ ମୁହ, ନିଶ୍ଵାସ ପ୍ରଶ୍ଵାସ ଓ ମଳ ଦ୍ଵାର ଚାଟି ଅନ୍ୟସବୁ ଜାଗାରୁ ରେଜିନ ତ୍ୟାଗ କରିବା ଆରମ୍ଭ କରନ୍ତି । ଯାହା ସେମି ସଲିଡ୍ ଅବସ୍ଥାରୁ ପବନ ବାଜିବା ପରେ ଟାଣ ହୋଇ ରକ୍ଷା କବଚ ଭଳି କାୟା କରିଥାଏ । ଏହି ଅବସ୍ଥାରୁ ଜୀବନକାଳ ଶେଷ ପର୍ଯ୍ୟନ୍ତ କୀଟ ତିନି ଥର କୀଟ ଚାଟି ଚାଟିଥାଏ । ଇନଷ୍ଟାର ଅବସ୍ଥାର ସମୟ ସୀମା ବହୁତ ଜିନିଷ ତଥା (ତାପମାତ୍ରା, ଆର୍ଦ୍ରତା ଓ ବସିଥିବା ଗଛ) ଉପପଏର ନିର୍ଭର କରେ ।



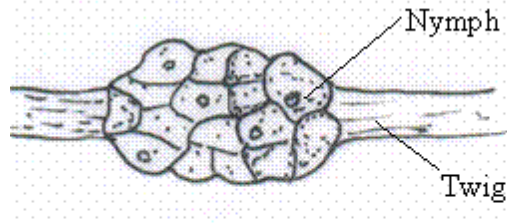
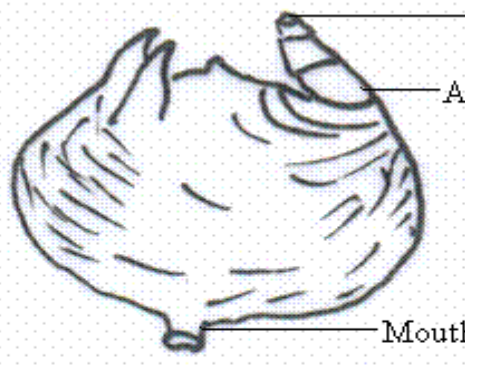
LAC NYMPH



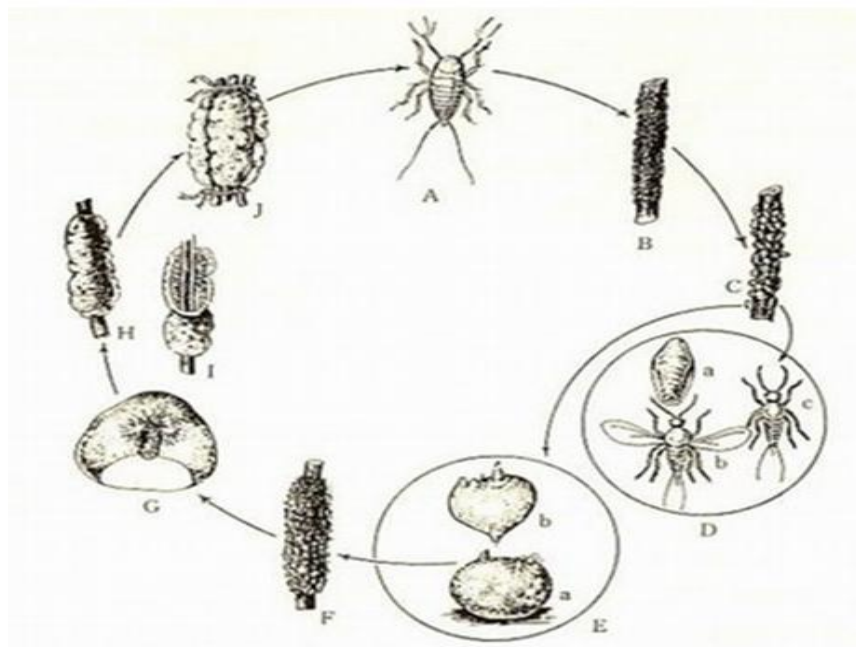
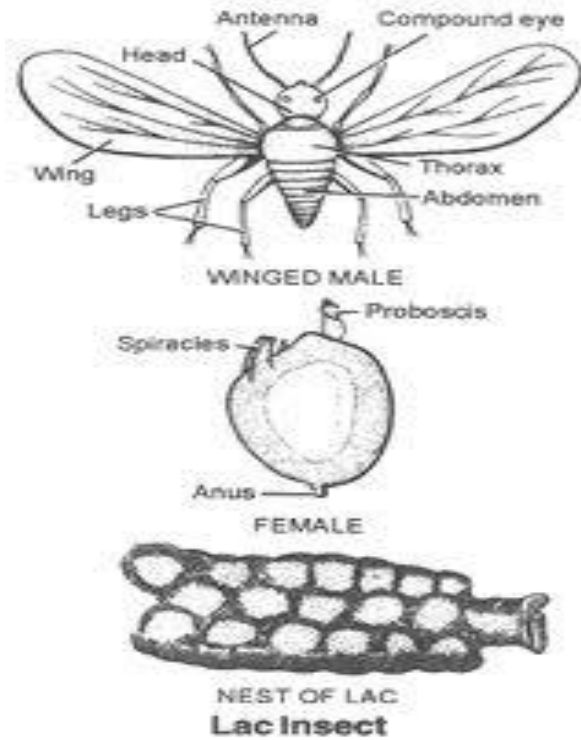
ADULT LAC Winged



ପ୍ରଥମ କାଟି ଚୁଆଁଲିକା ପରେ, ଉଭୟ ମାଲ ଓ ଅଣ୍ଡିରା ସେମାନଙ୍କର ଉପର ଖୋଲପା ଓ ଆଖି ହରାଇବସନ୍ତି । କିନ୍ତୁ ୨ ଯୁ ଓ ୩ୟ କାଟି ଚୁଆଁବା ନିଜ ଖୋଲପା ଭିତରେ ରହି କରିଥାଏ । ଉଭୟ ଅଣ୍ଡିରା ଓ ମାଲ ଲାର୍ଭା ୮ ସପ୍ତାହ ମଧ୍ୟରେ ସଂଗମ ପାଇ ପ୍ରସ୍ତୁତ ହୋଇଯାଇଥାନ୍ତି । କେବଳ ଅଣ୍ଡିରା ପୋକର ହି ପୁରା ପରିବର୍ତ୍ତନ (complete metamorphosis or transformation) ହୋଇ ଅନ୍ୟ ଅବସ୍ଥାରେ ରୁପ ନେଇଥାଏ, ଯେଉଁଥିରେ ସେ ନିଜର ଶୁଣ୍ଠ (proboscis) ହରାଇ ଏଂଟିନା (antennae), ଗୋଡ଼ ଓ ଗୋଟିଏ ଯୋଡ଼ା ପର ତିଆରି ହୋଇଥାଏ । ଏଥିରୁ ବାହାରି ଉଡ଼ି ଯାଇ ମାଲ ପୋକ ଉପରେ ବସି ତାକୁ ପ୍ରଜନନଶୀଳ (fertilize) କରିଥାଏ । ମାଲ କୀଟ ତାହାର ମୁହଁ ଭାଗ ପାଇପାରିଥାଏ କିନ୍ତୁ ନିଜର ପର , ଆଖି ପାଇ ନଥାଏ ।



ମାଲ କୀଟ ଅଣ୍ଡା ଧାରଣ କରିବାକୁ ଯାଇ ନିଜର ଆକାର ବଦାଇଦେଇଥାଏ । ଲାଖ ରେଜିନ ଶିଳ୍ପ ଓ ଅଧିକ ପରିମାଣରେ ବାହାରେ ଓ ସ୍ତରର ବାରମ୍ବାର ସଂଯୋଗ ହୋଇ ଗୋଟିଏ ଶରୀର ତିଆରି ହୁଏ । ୧୪ ସପ୍ତାହ ପରେ ମାଲ କୀଟ ନିଜର ଆକାର ସଂକୁଚିତ କରି ଆଲୋକକୁ ସେଲ ଭିତରକୁ ଆସିବାକୁ ଓ ଅଣ୍ଡା ପାଇ ଜାଗା ଦିଏ । ଏହି ସମୟରେ ସେଲର ପତ୍ତ ଭାଗରେ ଦୁଇଟି ହଳଦିଆ ଚିହ୍ନ ଦେଖିବାକୁ ମିଳିଥାଏ । ଏହି ଚିହ୍ନ ଧିରେ ଧିରେ ତବଡ଼ ହୋଇ କମଳା ରଂଗର ହୋଇଯାଏ । ଏହା ହେଲେ ମାଲ କୀଟ ଖାଲି ଥିବା ଜାଗାରେ ଅଣ୍ଡା ଦିଏ ଯାହାକୁ ଓଭିସାକ୍ କୁହାଯାଏ । ଏହାର ରଂଗ କମଳା ରଂଗ ହୋଇଥାଏ କାରଣ ଏଥିରେ କ୍ରିମସନ ତରଳ ପଦାର୍ଥ ଥାଏ ଲାଖ ରଂଗ କୁହାଯାଏ । ଏହାର ଅର୍ଥ ଅଣ୍ଡା ଗୋଟିଏ ସପ୍ତାହରେ ଫୁଟିଯିବ । ଏହା ପରେ ଲାର୍ଭା ବାହାରିବ ଓ ପୁଣି ଥରେ ଏହି ପ୍ରେସେସ ରିପିଟ ହେବ । ଏହି ଚକ୍ର ସରିଲା ପରେ ଯେତେବେଳେ ପରବର୍ତ୍ତୀ ପିଢ଼ୀ ଆଗକୁ ଯିବ ତା ପୂର୍ବରୁ କାଢ଼ି ତାଲରୁ ଲାଖ ଅଲଗା କରିଯାଇଥାଏ । ତାକୁ ଶୁଖାଇ ପ୍ରେସେସ କରାଯାଇ ବିଭିନ୍ନ ଲାଖ ସାମଗ୍ରୀ ପ୍ରସ୍ତୁତ କରାଯାଏ । କିଛି ବିହନ ଲାଖ ମଧ୍ୟ ରଖାଯାଏ ଯାହା ପରବର୍ତ୍ତୀ ସମୟରେ ଗଛରେ ଚୁଆଁ ଏହାର ବାଷ୍ପ ଯେପରି କରାଯାଇପାରିବ ।



A: Larva of lac insect after hatching
 B: Twigs with lac insect (sticking in host trees)
 C: The male larva produce elongated lac cell while the females produce oval.
 D: Male (a: lac cell, b: male with wings, c: male with no wings)
 E: Female (a: lac cell, b: female)
 F: Lac cell after male come out
 G: Lac cell of female has white-yellow color
 H: Stick lac
 I: Inside of stick lac (oval shape of female can be seen)
 J: Brood lac