

10 डेसिमल जमीन में बरसाती टमाटर का खेती



किस्म का चुनाव: सुरक्षा (नामधारी), 5005 (लक्ष्मी सीड्स),



नर्सरी तैयारी



5 ग्राम बीज ,7 फीट लंबा,3 फीट चौड़ा,6 ईंच उंचा बेड बनाना



20 से 25 दिन की आयु का पौधा लगाना चाहिए



मुख्य खेत का तैयारी

- मई जून में मुख्य खेत को दो बार जुताई करना चाहिए ।
10 डीसमील जमीन में 30 से 40 किलो चुना या डोलोमाइट जुताई के समय देना चाहिए ।

- गोबर एवं रासायनिक खाद का उपयोग

रोपाई के एक सप्ताह पहले 100 किलो गोबर खाद में 0.5 किलो ट्राइकोडर्मा पावडर मिलाकर नमी वाला बोरी में छायादार जगह में रख देना चाहिए । इसी उपचारित गोबर को रोपाई के पहले प्रति गड्ढा में लगभग आधा किलो गोबर, देकर मिट्टी में मिला दें ।

मुख्य खेत का तैयारी



10 डीसमील
जमीन में 30
से 40 किलो
चुना रोपाइ के
20 से 30 दिन
पहले देना
चाहिए

चुना देनेके
वाद वारिस
नेहि हुया तो
सिचाई करना
चाहिए

रोपने का विधि



टमाटर रिज एवं फारो से विधी से लगाना चाहिए ।

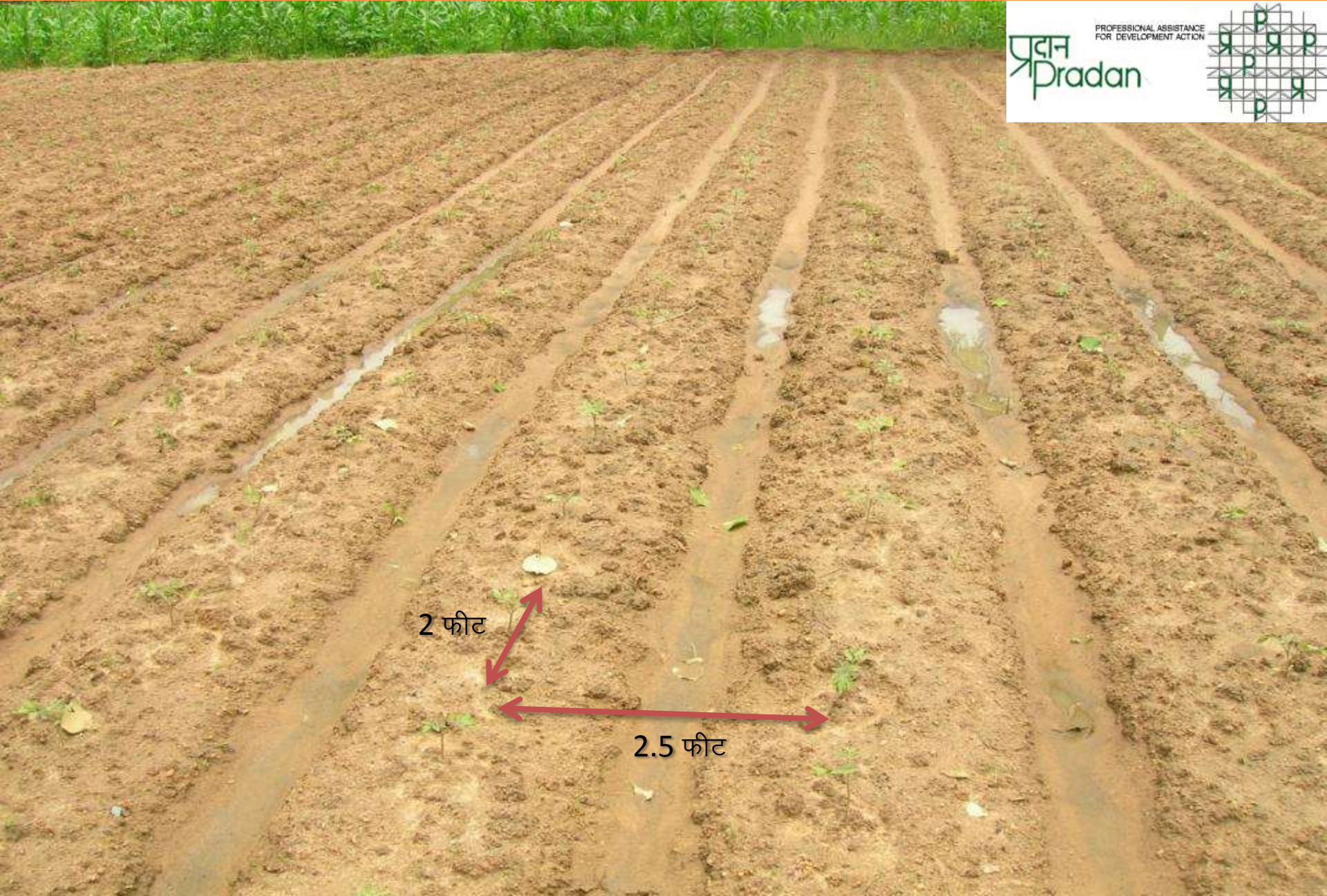


गोबर खाद आधा किलो और 2 ग्राम थाईमेट/रिजेन्ट रोपाई के पहले प्रति गड्ढा में मिला दें



पौधा से पौधा का दूरी 2 फिट से 2.5 फिट तथा कतार से कतार की दूरी 2.5 से 3 फिट

जुलाई के प्रथम सप्ताह में रोपाई करना चाहिए



2 फीट

2.5 फीट



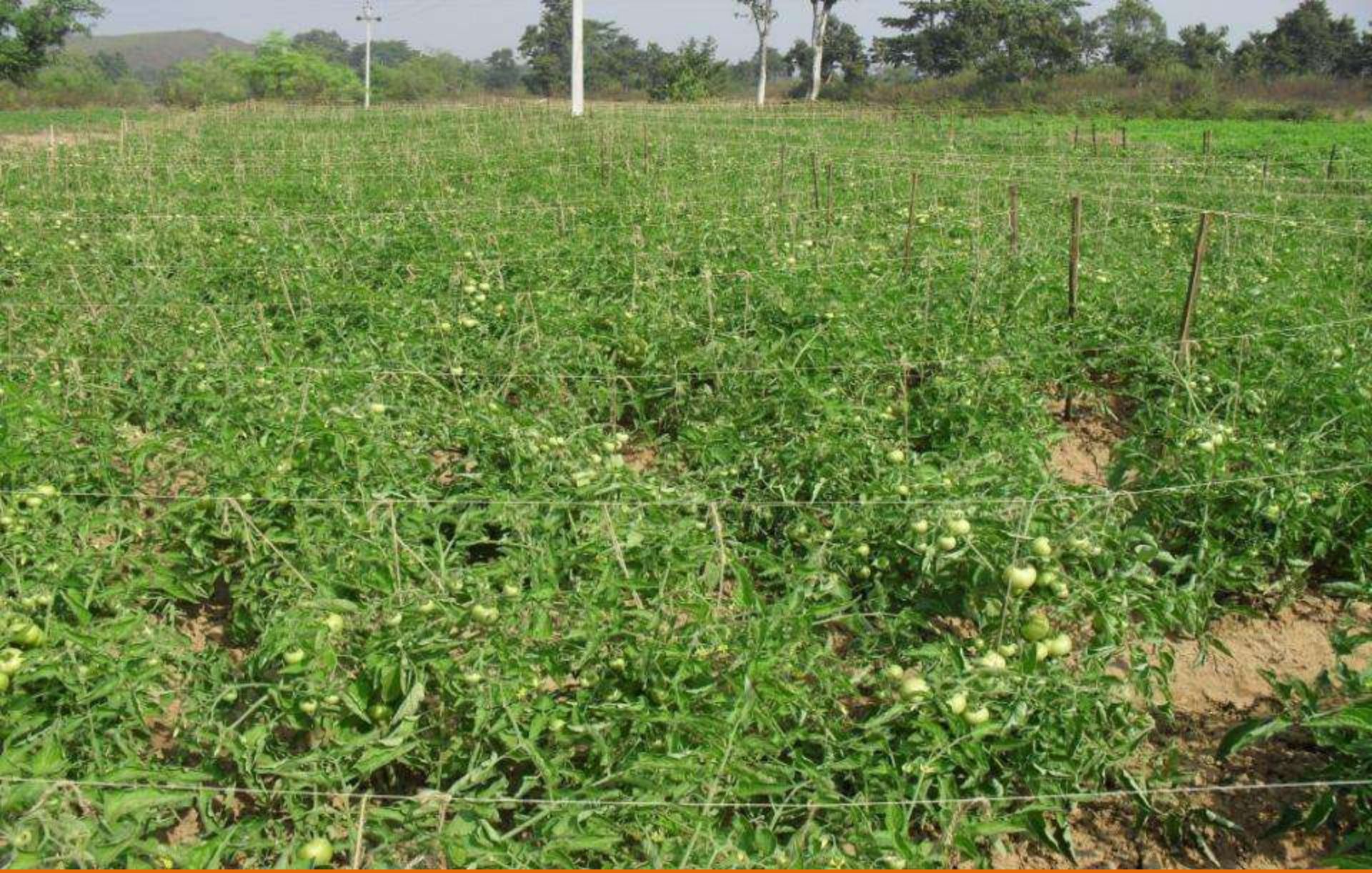
रोपाइ के 10 दिन बाद कोड़ाइ के समय 5 किलो 10:26:26 खाद देना चाहिए। साथ ही पौधों को मिट्टी चढ़ाकर जल निकासी नाली बनाना चाहिए



रोपाई के 25 से 30 दिन के बाद दूसरा कोड़ाई करके 7 किलो
10:26:26 खाद देना चाहिए ।







रोपाइ के 50 से 55 दिन बाद तीसरा वार कोड़ाइ के समय 5 किलो 10:26:26 और 5 किलो यूरिया खाद देना चाहिए ।

तार से टेका देना



फल जमीन में नहीं सटेंगे और नहीं सड़ेंगे



2 बार तोडाई के बाद 3 किलो 10:26:26 और 2 किलो यूरिया खाद देकर पौधों को मिट्टी चढ़ाकर जल निकासी नाली को गहरा करना है





मुरझा वाला रोग

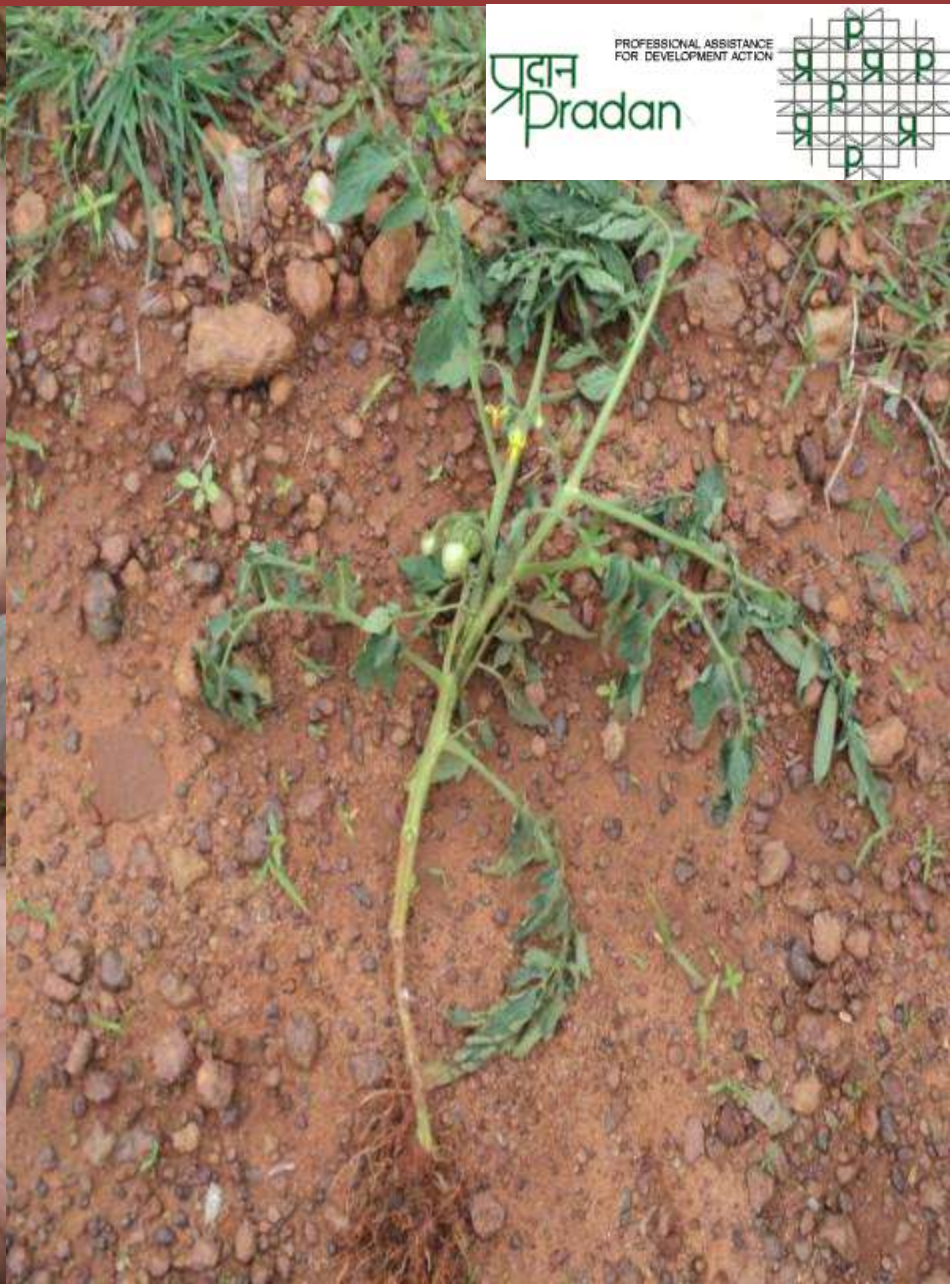


26/05/2011



ब्लू कॉपर 15 ग्राम इसके साथ
क्रोसिन ए जी 1 ग्राम 5 लीटर
पानी में मिलाकर जड़ के पास स्प्रे
करे ।

तना गलना

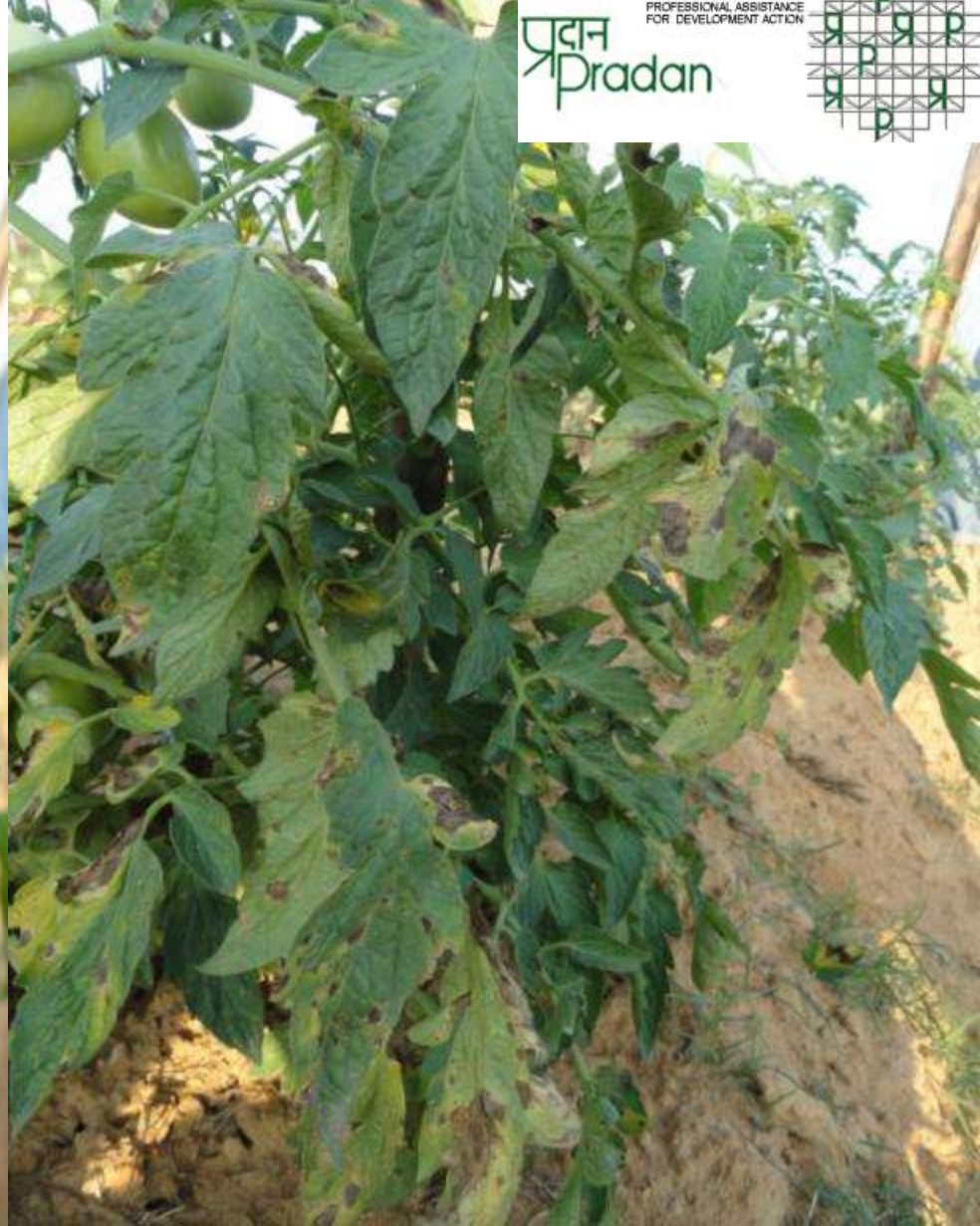


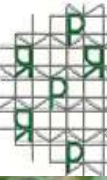
तना गलन



- जड़ के पास पानी जमा नहीं होना चाहिए
- रोपाई के समय गोबरखाद के साथ टाइकोडर्मा का इस्तेमाल
- रोग लगने पर ब्लू कापर/ धानुकप/नागकपार/व्लाईटक्स 3 ग्राम प्रति लीटर पानी में एक सप्ताह के अंतर पर तना के पास छिड़काव

पत्ता झुलसा





पत्ता झुलसा



ब्लू कापर/ धानुकप/नागकपार/व्लाईटक्स 3 ग्राम या एन्टराकॉल 3 ग्राम या कॉनटफ 1 मिली प्रति लीटर पानी में मिलाकर स्प्रे करे।

वायरस: पत्ता सिकुड़ना



Whitefly

© 1999 Nature's Control

Eggs

- बचाव के लिए नर्सरी में एकतारा 1 पैकेट 15 लीटर पानी में घोलकर छिड़काव करें ।
- रोपाई के 7 दिन के बाद से कोनफीडोर या पेगासस दवा 1 मिली प्रति 3 लीटर पानी में घोलकर छिड़काव 10 से 15 दिन के अंतर पर 3-4 बार करें ।

फल नीचे से काला होना



जोताई के समय 40 किलो चूना 10 डीसमील जमीन में दे
मटर के आकार के फल होने पर कैल्सियम (चमक 3 ग्राम प्रति लीटर पानी में)
का स्प्रे 2 बार 15 दिन अंतर पर

फल छेदक कीड़ा



छेद वाले फलों को चुन कर जमीन में गाड़ दें



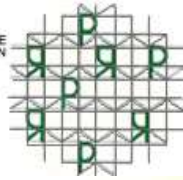
स्पिनौसेड 1 मिली 3 ली पानी यया लारभिन 1 ग्राम प्रति लीटर पानी में
या फेम 1 मिली 3 ली पानी में मिलाकर स्प्रे करे।

अच्छी फसल के लिए बोरॉन









बिमारी तथा किडा. का सुरक्षा

DAT	Chemical spray	Remarks
0-10	नर्सरी में 2 ग्राम बेभेस्टिन प्रति लीटर पानी	बिचड़ों को गलने से बचाने के लिए
11-12	ब्लू कॉपर या एन्टराकोल 3 ग्राम प्रति लीटर पानी	लीफ बलाईट सुरक्षा
20-22	एकतारा या कानफिडर 1 ग्राम 3 लीटर पानी में	सफेद मक्खी के लिए
30-32	ब्लू कॉपर 3 ग्राम प्रति लीटर + क्रोसीन ए जी 1 ग्राम 5 लीटर पानी में	तना गलना एवं मुरझा जाना
32-35	चमक 3 ग्राम प्रति लीटर पानी में	अन्य घोल के साथ इसे नहीं मिलाना चाहिए।
40-42	रिमोन 0.5 ग्राम प्रति लीटर पानी में या फेम 1 मीली 3 ली पानी में + साफ 2.5 ग्राम प्रति ली पानी में	फल खाने वाला किडा.के सुरक्षा एवं झुलसा के लिए
43-45	चमक 3 ग्राम प्रति लीटर पानी में	अन्य घोल के साथ इसे नहीं मिलाना चाहिए।
50-52	रिमोन 0.5 ग्राम प्रति लीटर पानी में या फेम 1 मीली 4 ली पानी में+ ब्लू कॉपर 3 ग्राम प्रति लीटर + क्रोसीन ए जी 1 ग्राम 5 लीटर पानी में	फल खाने वाला किडा.के सुरक्षा एवं झुलसा के लिए
60-62	ट्रेसर या 1 मीली प्रति ली पानी में + एन्टराकोल 3 ग्राम प्रति ली पानी में	फल खाने वाला किडा.के सुरक्षा एवं झुलसा के लिए
	टीपोल/सनडोवीट 1 मीली प्रति ली पानी में	दवा का प्रभाव बढ़ाने के लिए



खर्च एवं आमदनी

input/Item	unit	quantity	price
बीज	gm	5	90
गोबर खाद	quintal	10	
चुना	kg	40	160
रासायनिक खाद(10:26:26) + 5 किलो युरिया	kg	20+7	415
पौधा सुरक्षा			
टाईकोडरमा	gm	500	100
ब्लू कॉपर, एंटराकोल,	gm	750	225
क्रोसीन ए जी	gm	12	50
टेका देना			500
चमक	gm	200	75
रिमोन, फेम, नुभन	ml/gm	200	200
सिचाई			185
Total			2000

तोड़ाई एवं बिक्री

- रोपाई के 65 से 70 दिनों के बाद टमाटर बेचने के लिए तैयार हो जाती है ।
- कुल खर्च 2000 रु
- उपज 1600 से 2000 किलो
- दर 8 रु किलो
- कुल आमदनी 12800 रु
- लाभ 10800 रु



धन्यवाद

R SHEEHAT T
ORGANIC IN