

View report on "Barsati Phoolgobhi Ka Kheti Ka Tareeka"

बरसाती फुलगोभी का खेती का तरीका



किस्म का चुनाव

Barkha, Don 175 (Seminis) NS 84 (Numdhari),
Anand, Prakash (Kuwari)



लगाने का समय



जुलार्ह माहिना में रोपाई करने से ज्यादा मुनाफा होगा
जमीन का चुनाव



10 दिन के बाद बिचड़ों को गलने से बचाव के लिए ब्लू कापर 3 ग्राम और कीडा से बचाव के लिए एकतारा 1 ग्राम 3 लीटर पानी में घोलकर छिड़काव करें



10 डीसमील जमीन में 40 किलो चुना रोपाइ के 20 से 30 दिन पहले देना चाहिए ।

20 से 22 दिन की आयु का पौधा लगाना चाहिए



प्रदान
Prada
PROFE
FOR D



लाइन से लाइन की दूरी 1.5 फीट एवं पौधा से पौधा की दूरी 1.5 फीट होना चाहिए



रोपाई के 10-12 दिन के बाद कोड़ाई के समय 4 किलो डिएपि , 4 किलो पटास खाद देना चाहिए ।





पहला कोड़ाई के 15-16 दिन के बाद 2 किलो यूरिया, 4 किलो डिएपि 2 किलो पटास खाद देना चाहिए।



15 दिन के बाद तीसरा कोड़ाई के समय 4 किलो यूरिया खाद देना चाहिए।



क्यारी बनाकर नहीं लगाने से ज्यादा पौधे मर गए



खाद देने के बाद पौधों को मिट्टी चढ़ाकर जल निकासी का नाली को गहरा करना चाहिए

दिन भर में एक बार खेत का देखभाल करना





Over maturity

बोरन की कमी



समयानुसार देखभाल करना है एवं की नियमावली के अनुसार मल्टीफ्लेक्स बोरेन 3 ग्राम प्रति लिटर पानी के दर से प्रयोग करना है।

मलिबडेनाम की कमी



समयानुसार देखभाल करने की नियमावली के अनुसार मल्टीफ्लेक्स किचेन गाडेन 3 ग्राम प्रति लिटर पानी के दर से प्रयोग करना है।

लाहि



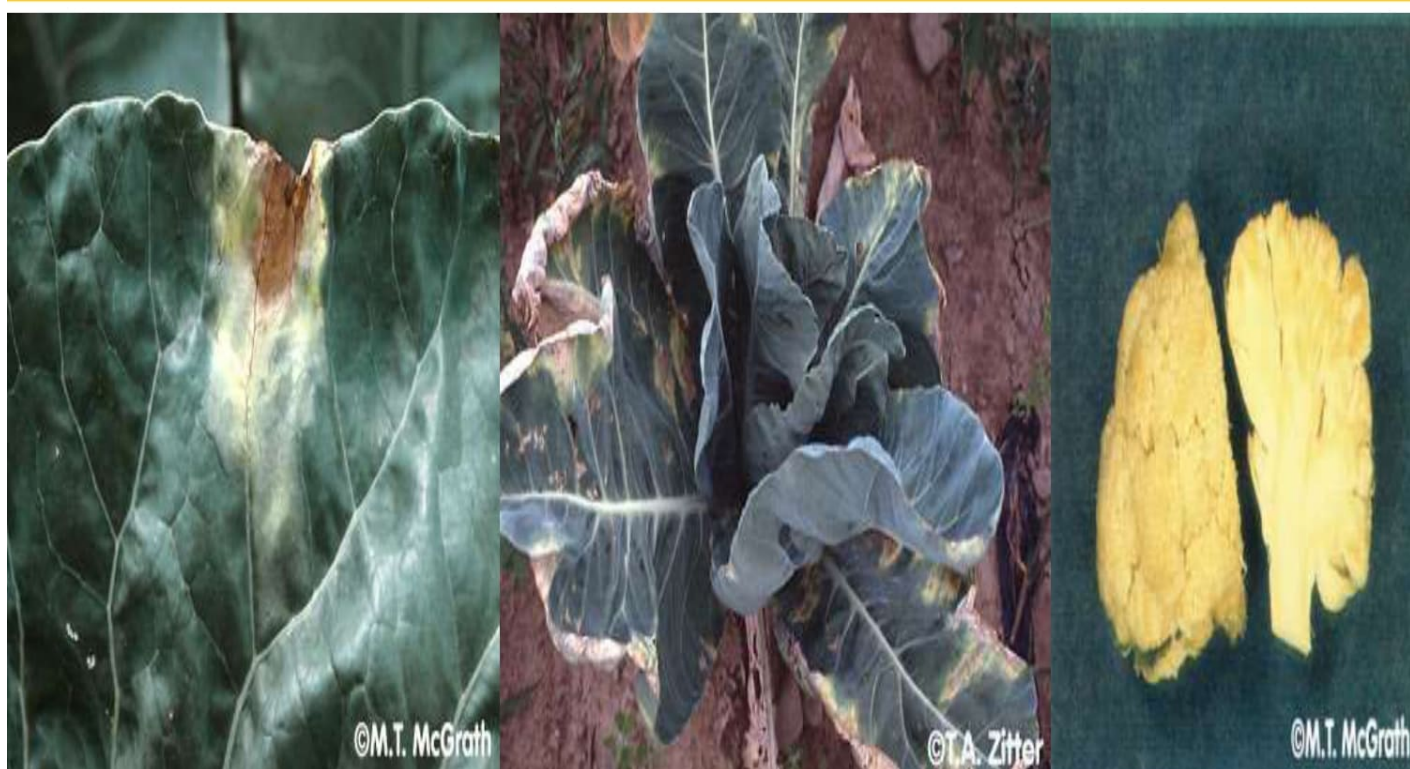
एकतारा 1 ग्राम 3 लीटर पानी में घोलकर छिड़काव करें ।

तना गलने वाला बिमारी



ब्लू कॉपर 3 ग्राम या रिडोमिल 1 ग्राम प्रति लीटर पानी में मिलाकर जड़. के पास देना चाहिए।

ब्लेक रॉट



ब्लू कॉपर 15 ग्राम + क्रोसीन ए जी 1 ग्राम 5 लीटर पानी में

मुरझा वाला रोग



ब्लू कॉपर 3 ग्राम या रिडोमिल 1 ग्राम प्रति लीटर पानी में मिलाकर जड़. के पास देना चाहिए।

पत्ता झुलसा



ब्लू कॉपर ग्राम या एन्टराकॉल 3 ग्राम या कॉनटफ 1 मिली प्रति लीटर पानी में मिलाकर स्प्रे करे।



रिमोन 0.5 ग्राम या
डुनेट 1 ग्राम प्रति
लीटर पानी में या फेम
1 मीली 3 ली पानी में
प्रति ली पानी मे
मिलाकर स्प्रे करे।

बिमारी तथ किडा. का सुरक्षा

DAT	Chemical spray	Remarks
0-10	नर्सरी में 2 ग्राम बेभेस्टिन प्रति लीटर पानी	बिचड़ों को गलने से बचाने के लिए
11-12	ब्लू कॉपर या एन्टराकोल 3 ग्राम प्रति लीटर पानी	लीफ बलाईट सुरक्षा
20-22	क्रोसीन ए जी 1 ग्राम 5 लीटर पानी में	तना एवं पत्ता गलना
30-32	ब्लू कॉपर 3 ग्राम प्रति लीटर + क्रोसीन ए जी 1 ग्राम 5 लीटर पानी में	तना एवं पत्ता गलना
32-35	मल्टीप्लेक्स किचेन गार्डेन 3 ग्राम प्रति लीटर पानी में	अन्य घोल के साथ इसे नहीं मिलाना चाहिए।
40-42	रिमोन 0.5 ग्राम प्रति लीटर पानी में या फेम 1 मीली 4 ली पानी में+ साफ 2.5 ग्राम प्रति ली पानी में	पत्ता खाने वाला किडा.के सुरक्षा एवं झुलसा के लिए
42-45	मल्टीप्लेक्स किचेन गार्डेन 3 ग्राम प्रति लीटर पानी में	अन्य घोल के साथ इसे नहीं मिलाना चाहिए।
50-52	रिमोन 0.5 ग्राम प्रति लीटर पानी में या फेम 1 मीली 4 ली पानी में+ कॉन्टफ 1 मीली प्रति ली पानी में + क्रोसीन ए जी 1 ग्राम 5 लीटर पानी में	पत्ता खाने वाला किडा.के सुरक्षा एवं झुलसा के लिए
60-62	ट्रेसर या नूभान 1मीली प्रति ली पानी में+साफ 2.5 ग्राम प्रति ली पानी में	पत्ता खाने वाला किडा.के सुरक्षा एवं झुलसा के लिए
15/30	बोरोन / एग्रीबर/ सोलुबर 3 ग्राम प्रति ली पानी में	

खर्च एवं आमदनी

input/Item	unit	quantity	price
बीज	gm	10	150
गोबर खाद	quintal	10	
चुना	kg	40	200
रासायनिक खाद(10:26:26) + 5 किलो युरिया	kg	15+5	300
पौधा सुरक्षा			
टाईकोडरमा	gm	500	100
ब्लू कॉपर, एंटराकोल, कॉन्टफ, साफ	gm	750	225
ब्रोसीन ए जी	gm	12	50
मल्टीप्लेक्स किचेन गार्डन ,बोरोन	gm	200	75
रिमोन, फेम, नुभन	ml/gm	200	300
सिचाई			100
Total			1500

तोड़ाई एवं बिक्री

- रोपाई के 70 से 75 दिनों के बाद से फुल गोभी बेचने के लिए तैयार हो जाती है ।
- कुल खर्च 1500 रु
- उपज 800 से 900 किलो
- दर 15 रु किलो
- कुल आमदनी 12000 रु
- लाभ 10500 रु



मुख्य खेत का तैयारी

- मई जुन में मुख्य खेत को कम से कम दो बार जुताइ करना चाहिए। 10 डीसमील जमीन में 40 किलो चुना या डोलोमाइट अंतिम जुताई के समय देना चाहिए।
- गोबर एवं रासायनिक खाद का उपयोग
रोपाई के एक सप्ताह पहले 100 किलो गोबर खाद में 0.5 किलो ट्राइकोडर्मा पावडर मिलाकर नम बोरी में छायादार जगह में रख देना चाहिए । इसी उपचारित गोबर को रोपाई के पहले प्रति गड्ढा में लगभग आधा किलो गोबर, देकर मिट्टी में मिला दें ।

Revision #3

Created 23 January 2024 07:40:14 by Pooja Thyagi

Updated 30 January 2024 06:49:44 by Pooja Thyagi